



АДМИНИСТРАЦИЯ ГОРОДА ПЕРМИ
ДЕПАРТАМЕНТ ЗЕМЕЛЬНЫХ ОТНОШЕНИЙ

РЕШЕНИЕ

о размещении объектов № 21-01-45-379 от 26 НОЯ 2021

г. Пермь, ул. Сибирская, 15

Департамент земельных отношений администрации города Перми в соответствии с пунктом 3 статьи 39.36 Земельного кодекса Российской Федерации, Положением о порядке и условиях размещения объектов на землях или земельных участках, находящихся в государственной или муниципальной собственности, на территории Пермского края без предоставления земельных участков и установления сервитутов, утвержденным постановлением Правительства Пермского края от 22 июля 2015 г. № 478-п, заявлением от 18 ноября 2021 г. № 21-01-06-16073

разрешает ОАО «МРСК Урала» (ИНН 6671163413, ОГРН 1056604000970, место нахождения: 620026, Свердловская область, г. Екатеринбург, ул. Мамина-Сибиряка, д. 140)

размещение объекта: линии электропередачи классом напряжения до 35 кВ, а также связанные с ними трансформаторные подстанции, распределительные пункты и иное предназначенное для осуществления передачи электрической энергии оборудование, для размещения которых не требуется разрешения на строительство (КТПС 6/0,4 кВ с оборудованием учета э/э, ВЛ 6 кВ, установка линейного разъединителя 6 кВ для электроснабжения базовой станции/оборудования сотовой связи по адресу: Пермский край, г. Пермь, Дзержинский район, ул. Рабочая, АМС)

способ размещения объекта: наземный, надземный

на землях: государственная собственность на которые не разграничена

на срок: бессрочно

местоположение: Пермский край, г. Пермь, Дзержинский район, ул. Рабочая

Территория, согласно схеме, расположена в зонах с особыми условиями использования территорий: охранный зона объектов электросетевого хозяйства, приаэродромная территория аэродрома аэропорта Большое Савино.

ОАО «МРСК Урала»:

1. Соблюдать Правила охраны электрических сетей, установленные постановлением Правительства Российской Федерации от 24 февраля 2009 г. № 160 «О порядке установления охранных зон объектов электросетевого хозяйства и особых условий использования земельных участков, расположенных в границах таких зон»;

2. Соблюдать Правила использования воздушного пространства, установленные постановлением Правительства Российской Федерации от 11 марта 2010 г. № 138 «Об утверждении Федеральных правил использования воздушного пространства Российской Федерации»;

3. ОАО «МРСК Урала» в соответствии с пунктом 7(2) Положения о порядке и условиях размещения объектов на землях или земельных участках, находящихся в государственной или муниципальной собственности, на территории Пермского края без предоставления земельных участков и установления сервитутов, утвержденного постановлением Правительства Пермского края от 22 июля 2015 г. № 478-п, представить в департамент земельных отношений в течении 1 месяца с момента размещения объектов материалы контрольной геодезической съемки размещенных объектов на бумажном и электронном носителях на безвозмездной основе.

Приложение: схема предполагаемых к использованию земель или части земельного участка с координатами поворотных точек границы земельного участка (на 1 л. в 1 экз.).

И. о. начальника отдела предоставления
земельных участков по работе
с юридическими лицами



Н.Н.Борцова

Схема предполагаемого использования земель или части земельного участка

Объект:

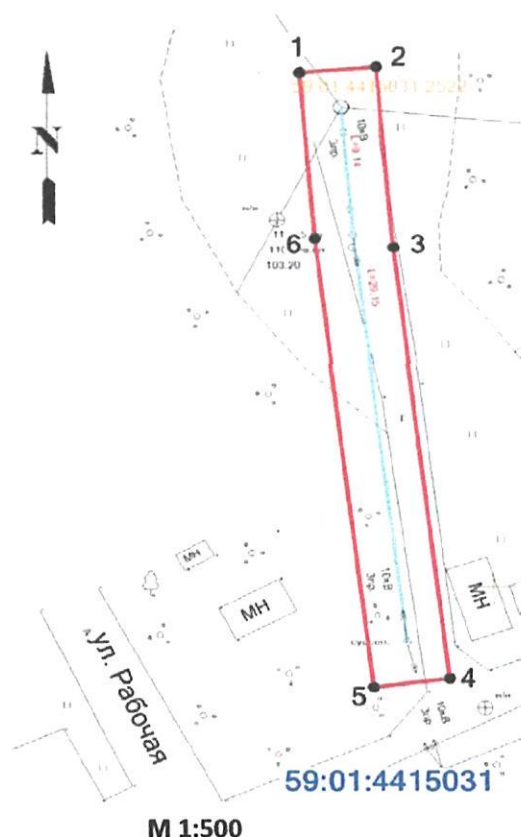
«Строительство КТПС 6/0,4 кВ с оборудованием учета э/э, ВЛ 6 кВ, установка линейного разъединителя 6 кВ для электроснабжения базовой станции/оборудования сотовой связи по адресу: Пермский край, г. Пермь, Дзержинский район, ул. Рабочая, АМС»

Местоположение: Пермский край, г. Пермь, Дзержинский район, ул. Рабочая

Площадь земель или части земельного участка: 219 кв.м.

Категория земель: земли населенных пунктов

Разрешенное использование:



Ведомость координат (МСК-59)		
№ точки	Координаты, м	
	X	Y
1	516786,55	2229187,36
2	516786,95	2229192,34
3	516774,05	2229193,45
4	516743,44	2229197,15
5	516742,84	2229192,18
6	516774,72	2229188,33
1	516786,55	2229187,36

Условные обозначения:

- 1 - границы испрашиваемого участка,
- обозначение и номера поворотных точек
- проектируемая линия ВЛ 0,4 кВ

59:01:4415031 - кадастровый квартал номер

Описание смежных землепользователей:

- 1 - 1 земли населенных пунктов

Заявитель ОАО "МРСК УРАЛА"

Широких О.Л.

(подпись, расшифровка подписи)

По доверенности ПЭ-028-2021 от 11.01.2021 г.

Гачегова Н. В.